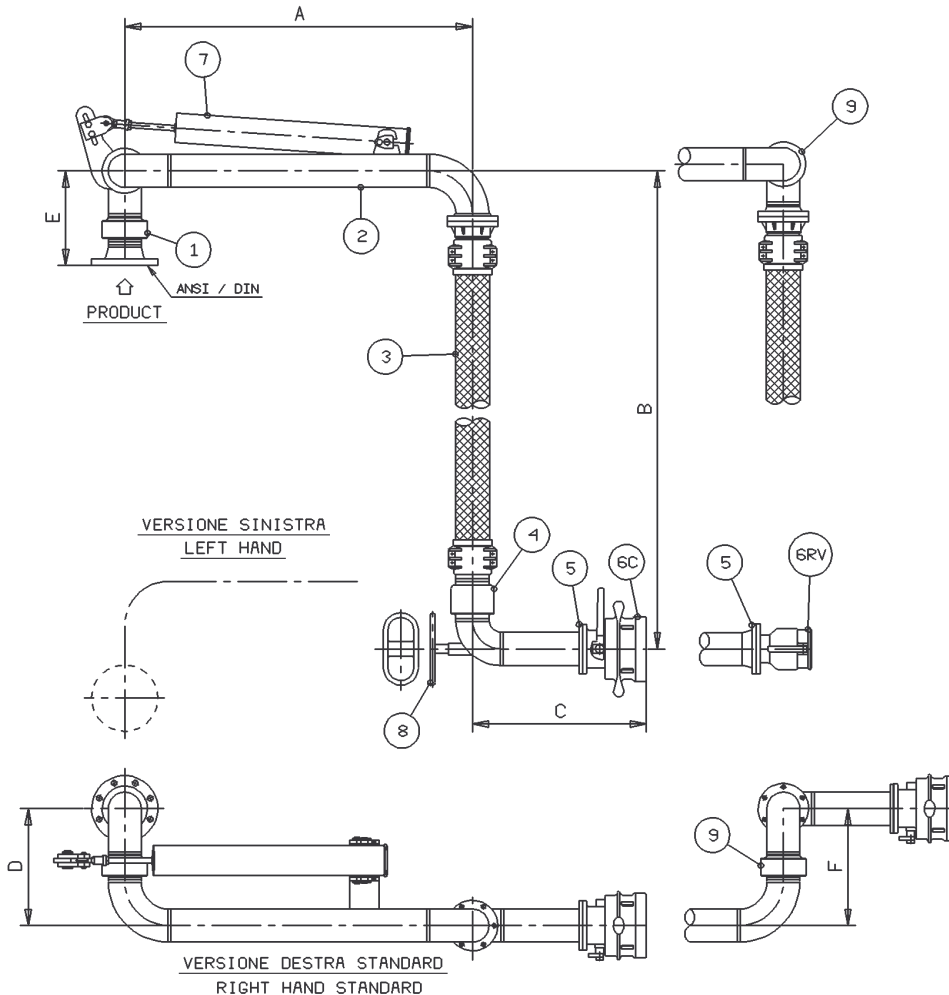


Braccio Tp.740 per carico/ricupero vapori dal basso 740 Mod. bottom loading/vapour return arm

Braccio di carico composto da tratto orizzontale in acciaio al carbonio e parte verticale flessibile, il tutto provvisto di rotazioni (giunti a snodo), bilanciamento a molle di compressione e accoppiatore rapido valvolato parte femmina. Realizzato in conformità alla normative vigenti, è stato ideato per il caricamento di autobotti dal basso secondo le raccomandazioni API RP 1004.

Bottom loading arm realised with carbon steel horizontal pipe and vertical flexible hose, assembled with swivel joints, compression spring balancing cylinder and API coupler female type. This type of loader is realized in accordance to the actual CE regulation and for bottom loading according to API RP 1004 recommendation.



N.	Description	Dwg/Type	Condizioni di utilizzo – Operating conditions	
1	Doppio snodo style 50 Style 50 double swing joint	2004	Pressione di Progetto Design Pressure	10.0 Bar G
2	Braccio orizzontale Tube assembly		Pressione di Collaudo Test Pressure	15.0 Bar G
3	Tubo verticale flessibile con spannloc Flexible hose with safety collars		Temperatura Progetto Design Temperature	
4	Gomito girevole style 30 Style 30 swivel elbow	2175	Materiale di Tenuta Seal Material	VITON PTFE
5	Flangia T.T.M.A. T.T.M.A. flange		Portata Raccomandata Recommended flow Rate	3"-75 mc/h Max 4"-150 mc/h Max
6C	Raccordo rapido valvolato a norme API API RP 1004 Dry-disconnect coupler	OMC C-3659		
6RV	Raccordo rapido ricupero vapori a norme API API RP 1004 Vapour return coupler	OMC C-3682		
7	Dispositivo di bilanciamento a molle Spring balancing cylinder	05182		
8	Impugnatura Handle			
9	Snodo aggiuntivo style 40 (Opzionale) Style 40 additional swivel (Optional)	2004		
Dimensioni Standard - Standard Dimensions				
Dn.	3"	4"		
A	900/1800	900/1800		
B	2500/4000	2500/4000		
C	600	600		
D	324	404		
E	279	328		
F	324	404		
Peso Weight	90	120		