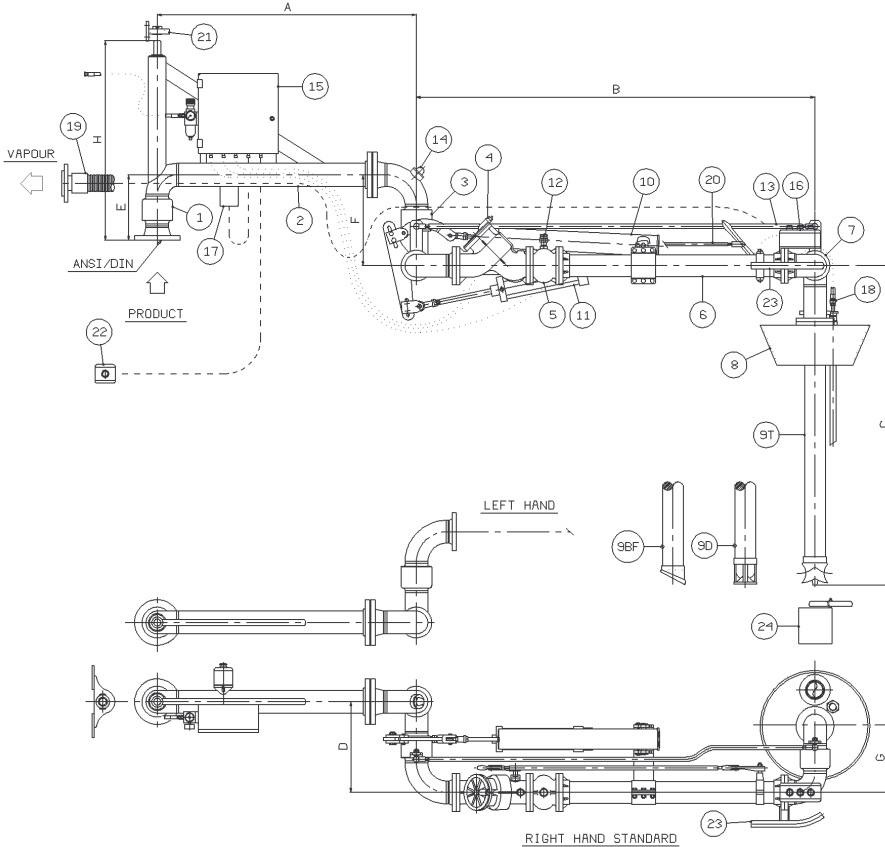


Braccio Tp.2620 per carico dall'alto con linea ricupero vapori 2620 Mod. top loading arm with vapour return line

Braccio di carico a lungo raggio d'azione provvisto di cono ricupero vapori e linea di ritorno vapori di tipo flessibile. Bilanciato a molle di compressione, questo tipo di braccio è caratterizzato dalla movimentazione pneumatica della corsa verticale tramite cilindro comandato da pulsanti collocati in varie posizioni con logica pneumatica assemblata con componentistica Festo ed inserita in cassetta in AISI 304.

Top loading arm with vapour recovery system and flexible vapour return line. Compression spring balanced, this type of loader is realized with pneumatic movement of vertical stroke trough pneumatic cylinder, push buttons and Festo pneumatic components installed into AISI 304 box.



Condizioni di utilizzo Operating conditions	
Pressione di Progetto Design Pressure	10.0 Bar G
Pressione di Collaudo Test Pressure	15.0 Bar G
Temperatura Progetto Design Temperature	
Materiale di Tenuta Seal Material	VITON / Buna N PTFE
Portata Raccomandata Recom. flow Rate	3"-75 mc/h Max 4"-125 mc/h Max

Dimensioni Standard Standard Dimensions		
Dn.	3"	4"
A	1200	1200
B	2000	2000
C	1600	1600
D	372	455
E	289	328
F	372	455
G	203	343
H	1000	1000
L		
M		
N		
Peso Weight	190	220

N.	Description	Dwg/Type
1	Snodo base style 30 Style 30 base swing joint	2174
2	Sezione girevole Boom assembly	
3	Doppio snodo style 70 Style 70 double swing joint	2174
4	Valvola erogazione (con/senza fermo) Loading valve (stay/hold-open)	504
5	Valvola di ritegno a via diritta Check valve	2141
6	Tubo primario Primary arm	
7	Snodo finale style 40 Style 40 drop tube swivel	2175
8	Cono ricupero vapori Vapour recovery cone	
9T	Tubo riempimento terminale a "T" Drop tube with "T" deflector	2359-T
9D	Tubo riempimento term a spandiflutto Drop tube with flow deflector	2359-D
9BF	Tubo riempimento standard Standard drop tube	2359-BF
10	Dispositivo di bilanciamento a molle Spring balancing cylinder	05182
11	Cilindro pneumatico az. verticale Pneumatic cylinder for vertical movements	

N.	Description	Dwg/Type
12	Valvolina rompivuoto 3/8" NPT 3/8" NPT Vacuum breaker	2336
13	Barra di verticalità Verticalità linkage	
14	Spia di flusso Sight glass	2424
15	Logica di controllo pneumatica Air logic control unit	
16	Pulsanti di testa az. corsa verticale Apex push buttons for vertical movement	
17	Pulsantiera mobile az. corsa verticale Pendant push buttons for vertical movement	
18	Allarme di livello con tubo protettivo Level control with protective tube	
19	Flessibile ritorno vapori con flangia girevole Vapour-return hose with loose flange	
20	Rinvio comando valvola Valve remote control	2356
21	Supporto girevole Pillow block	2180/90
22	Pulsantiera mobile pulsante di reset Pendant reset push button	
23	Impugnatura Handle	
24	Secchiello raccogli gocce a pinza Nipper drip bucket	2408